







# GruppoMedico

STUDIO DI RADIOLOGIA

-  IMMAGINI RADIODIAGNOSTICHE EVOLUTE
-  TOMOGRAFIA VOLUMETRICA A FASCIO CONICO
-  PER DARE PIÙ VALORE ALLA VOSTRA PROFESSIONALITÀ
-  PER VIA DIGITALE NEL VOSTRO STUDIO

## ■ uno studio di radiologia odontoiatrica

Lo **Studio di Radiologia Gruppo Medico**, diretto dal **Dott. Carlo Saba**, da tempo specializzato in esami di **radiologia tradizionale, ecografia, mammografia, mineralometria ossea computerizzata e radiologia odontoiatrica 2D**, ha implementato la propria attività con l'acquisizione del nuovo sistema **Planmeca Promax 3D** che consente di soddisfare tutte le esigenze di **radiologia diagnostica odontoiatrica**.

Particolare attenzione è stata riservata agli **implantologi, ortodontisti, endodontisti e gnatologi** che, grazie alle innovazioni tecnologiche della **Tomografia Volumetrica a Fascio Conico Promax 3D**, permette accurati **esami a 3 dimensioni**.

La **tecnologia digitale** a disposizione dei **dentisti** e l'assistenza di **personale specializzato** in applicazioni diagnostiche 3D assicura un **completo ed efficiente servizio**.

■ **Gruppo Medico Studio di Radiologia** - *Direttore Sanitario Dott. Carlo Saba*

■ Via Modena 21 • 09016 Iglesias (CI) • telefono 0781 23174 • fax 0781 42034

■ info@raydental-gruppomedico.it • www.raydental-gruppomedico.it

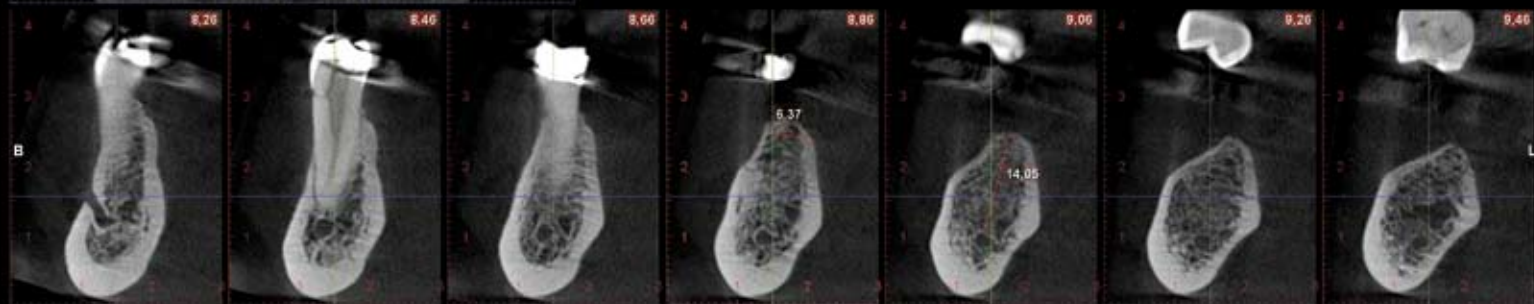
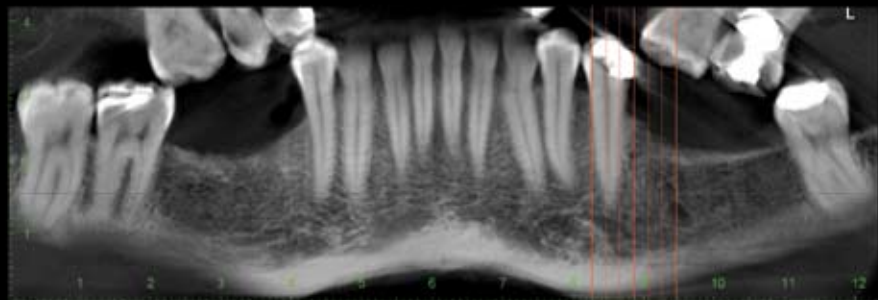




## ■ tutti gli esami radiologici in ambito odontoiatrico

- Panoramica convenzionale
- Panoramica multistratigrafica (Smart Pan) a fuoco variabile sugli elementi frontali
- Panoramica pediatrica
- Tomografia volumetrica 3D con tecnologia a fascio conico
- Proiezioni dell'ATM in 3D
- Proiezioni dei seni paranasali in 3D







## ■ tomografia volumetrica a fascio conico

I dati immagine costituiscono un cilindro, non una singola immagine radiografica.

Dose radiazioni pari ad appena circa 4 panoramiche - fino a 1/40 della TC tradizionale.

Scansione unica in 18 secondi.

Lettura arcata dentaria e ATM separate o simultanee.

Regolazione volume di scansione per minimizzare le radiazioni.

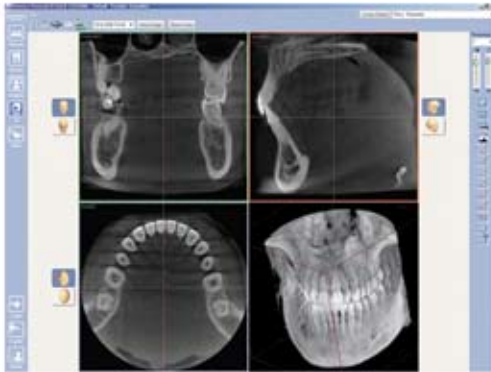
Possibilità di ampliare il volume fino a circa cm. 18x13 con la tecnica dello "stitching".

Viste 3D: assiale, sagittale, coronale, renderizzazione 3D, panoramica 3D, cross-sections.

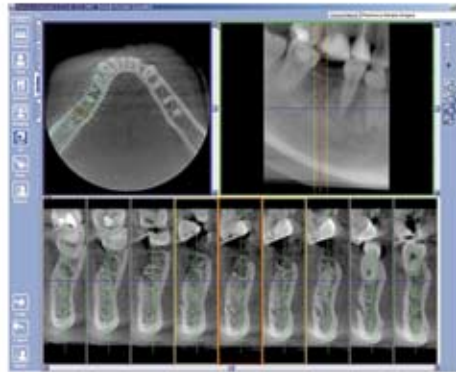
Viste 2D: panoramica, teleradiografia, proiezioni ATM, tomografie 2D.

Dati compatibili per Simplant, Procera/NobelGuide, Cybermed.





- Vista sagittale, coronale e assiale.
- Renderizzazione 3D.
- Angoli di visualizzazione regolabili in tempo reale.



- Vista panoramica 3D con sezione trasversale regolabile.
- Marcatura del nervo mandibolare.
- Misurazioni.



- Focale attraverso il percorso definito dall'utente in vista assiale.
- Spessore degli strati selezionabile e costante.
- Assenza di ombra ridondante o artefatti.
- Ingrandimento costante.

La tomografia volumetrica con fascio conico del Pro-max 3D, utilizzato nello Studio di Radiologia Gruppo Medico, consente un'innovativa lettura dei dati radio-diagnostici con una scansione di appena 18 secondi e una dose di radiazioni per il paziente veramente minima fino a circa 1/40 della TC tradizionale.

Il sistema acquisisce 300 immagini snapshot con impulsi RX sincronizzati, l'effetto stroboscopico aumenta la chiarezza delle immagini ed il tempo di esposizione accumulato per il paziente è di appena 6 secondi.

Inoltre, gli RX a impulsi producono immagini a fuoco minimizzando le distorsioni.

Il volume dell'immagine è un cilindro di cm. 8x8 con 120 milioni di voxel (pixel volumetrico), dimensione mm. 0,15x0,15x0,15 che permette di ottenere sezioni estremamente sottili ed una risoluzione corrispondente a 3 lp/mm (Nyquist).

Possibilità di aumentare il volume di lettura fino a circa cm. 18x13 con la tecnica dello "stitching".

Il software di elaborazione, infatti, ottimizza le immagini e consente la costruzione di più volumi contigui quali, ad esempio, le due ATM più le arcate dentarie.

La regolazione dei volumi di scansione minimizza ulteriormente l'esposizione del paziente ai raggi X.

L'innovativo programma Romexis Planmeca Viewer, che lo Studio di Radiologia Gruppo Medico del Dott. Carlo Saba mette a disposizione gratuitamente per i dentisti, consente di effettuare la lettura ottimale delle immagini prodotte direttamente nello studio odontoiatrico.

I dati, in formato Dicom, sono compatibili con i più diffusi sistemi di programmazione implantare quali Simplant, Procera/NobelGuide, Cybermed.





## ■ più valore alla vostra professionalità

- Sofisticati strumenti d'indagine diagnostica.
- Comunicazione con il paziente.
- Servizi di alto livello.
- Bassa dose di radiazioni per il paziente.
- Immagini 2D e 3D disponibili in formato digitale.





Le attuali esigenze professionali dello studio odontoiatrico richiedono strumenti di indagine diagnostica sempre più evoluti.

Specialmente le terapie avanzate in campo implantare, endodontico, parodontale, ortodontico e gnatologico necessitano di grande accuratezza nella fase di diagnosi.

Lo Studio di Radiologia Gruppo Medico offre tali strumenti e ne completa la fruizione con tecnologie digitali avanzate soddisfacendo i Dentisti più esigenti e sfruttando le più aggiornate tecnologie digitali.

Lo studio professionale può offrire, di conseguenza, il miglior servizio possibile al proprio paziente con interessanti ricadute operative.

I pazienti, d'altra parte, percepiscono tali tecnologie come un "plus" vincente e di alto livello professionale.

Inoltre, verranno sottoposti ad una dose di raggi estremamente bassa se comparata con la TAC tradizionale. **Fino a 40 volte di meno.**

Comunque bassa per panoramiche, teleradiografie e tomografie 2D.

Lo Studio di Radiologia Gruppo Medico del Dott. Carlo Saba mette a disposizione del Dentista il software gratuito di lettura per poter visualizzare, effettuare misurazioni ed esplorare le immagini volumetriche.

Lo Studio di Radiologia Gruppo Medico investe in tecnologia digitale avanzata per dare più valore alla vostra professionalità.



## ■ servizio telematico

Nello Studio di Radiologia Gruppo Medico del Dott. Carlo Saba:

- il vostro paziente verrà accolto con la cura che avreste nel vostro studio;
- dietro vostra prescrizione verranno effettuati gli esami richiesti;
- gli verrà consegnata una stampa con il referto ed un CD contenente i dati radiodiagnostici 3D in formato DICOM da leggere con l'esclusivo Viewer Romexis Planmeca.

Il servizio, quindi, verrà trasferito virtualmente nel vostro studio.







## faq (domande frequenti)

### **A quale dose di raggi X viene esposto il paziente per ottenere una “TC dentale” con il Promax 3D?**

Il paziente viene sottoposto ad una dose di raggi X estremamente più bassa della TAC tradizionale, fino a 40 volte meno.

### **Quali tipi di radiografie posso richiedere allo Studio di Radiologia Gruppo Medico?**

La panoramica tradizionale, pediatrica e multi-strato, la teleradiografia, le proiezioni dell'ATM in 3D, le proiezioni tomografiche 2D, la tomografia volumetrica o TC dentale.

### **Come posso leggere le radiografie nel mio studio?**

Con un apposito software di lettura messo a disposizione gratuitamente.

### **Perchè scegliere lo Studio di Radiologia Gruppo Medico del Dott. Carlo Saba?**

Per poter disporre di immagini radiodiagnostiche evolute;

per la tomografia volumetrica a fascio conico (TC dentale) a basso dosaggio;

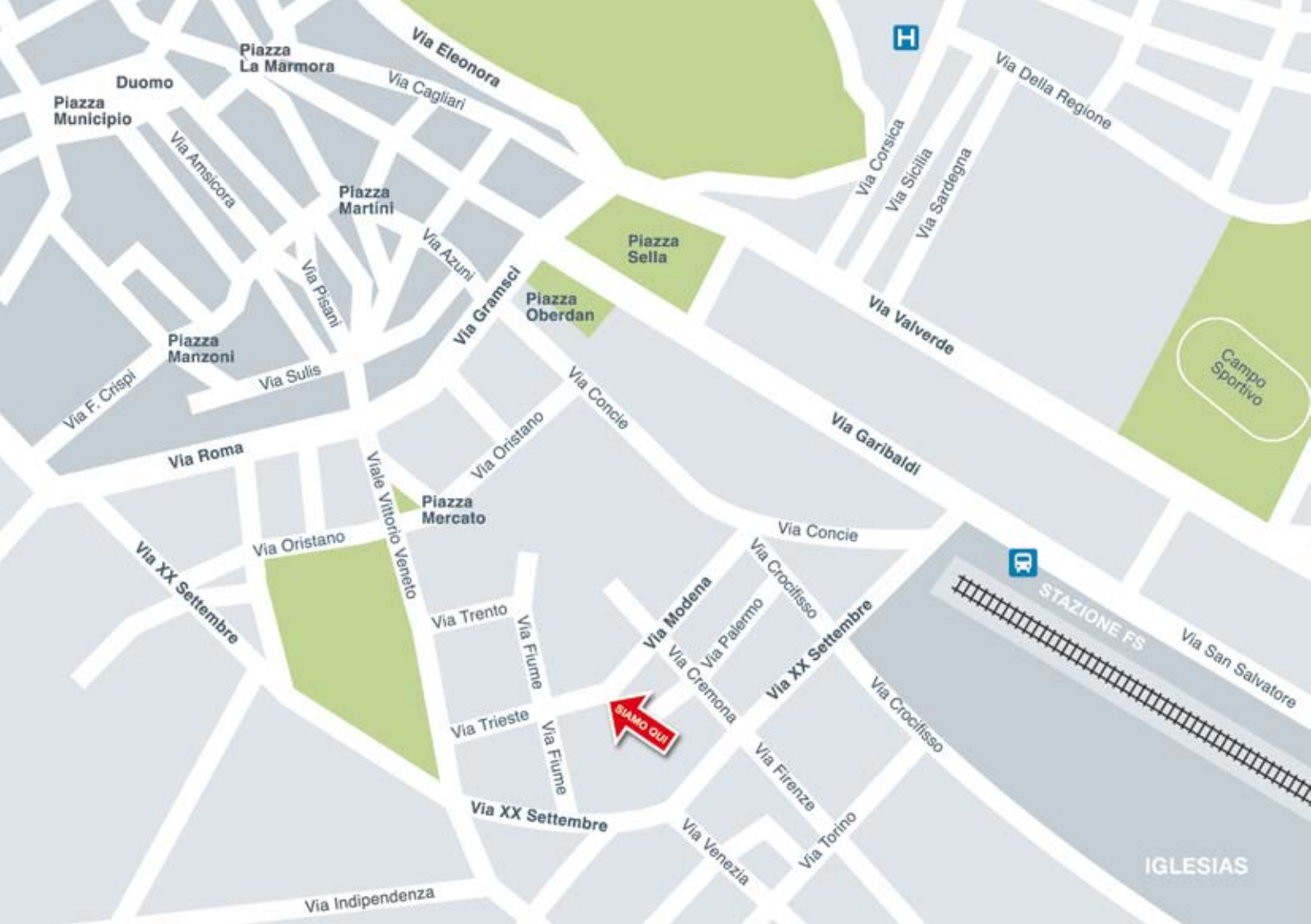
per dare più valore alla vostra professione odontoiatrica;

per poter effettuare un completo studio dei casi in piena autonomia.

### **Che caratteristiche minime deve avere il mio computer per visualizzare le radiografie 3D?**

- Sistema Operativo Windows XP/Vista/7 32 bit
- 2 GB di memoria RAM
- Processore 2,0 GHz
- Scheda grafica con accelerazione 3D e 256 Mb di RAM





Piazza Municipio

Duomo

Piazza La Marmora

Via Amsicora

Piazza Martini

Via Pisani

Piazza Manzoni

Via Sulis

Via F. Crispi

Via Roma

Via XX Settembre

Via Oristano

Viale Vittorio Veneto

Piazza Mercato

Via Trento

Via Trieste

Via XX Settembre

Via Indipendenza

Via Eleonora

Via Cagliari

Via Azuni

Via Gramsci

Via Oristano

Via Fiume

Via Fiume

SIAMO QUI

Via Modena

Via Cremona

Via Venezia

Piazza Sella

Piazza Oberdan

Via Concie

Via Concie

Via Crocifisso

Via Palermo

Via XX Settembre

Via Firenze

Via Torino

Via Corsica

Via Sicilia

Via Sardegna

Via Valverde

Via Garibaldi

Via Della Regione



STAZIONE FS

Via San Salvatore

Campo Sportivo

IGLESIAS

 **GruppoMedico**  
STUDIO DI RADIOLOGIA

Direttore Sanitario **Dott. Carlo Saba**  
*Specialista in Radiologia Diagnostica*

Via Modena 21 - 09016 Iglesias (CI)  
tel. 0781 23174 - fax 0781 42034  
info@raydental-gruppomedico.it  
www.raydental-gruppomedico.it

PER PRENOTARE

**0781.23174**