



Studio di Radiologia Gruppo Medico

Diagnostica per immagini

Lo Studio di Radiologia Gruppo Medico del Dott. Carlo Saba da tempo specializzato in esami di radiologia tradizionale, ecografia, mammografia, mineralometria ossea computerizzata e radiologia odontoiatrica 2D, ha implementato la propria attività nel settore della radiologia odontoiatrica con l'acquisizione del nuovo sistema Planmeca Promax 3D che consente di effettuare esami più accurati e specifici in tutti i casi di:

- implantologia
- endodonzia
- parodontologia
- ortodonzia
- gnatologia



GruppoMedico
STUDIO DI RADIOLOGIA

Direttore Sanitario **Dott. Carlo Saba**
Specialista in Radiologia Diagnostica

Via Modena 21 - 09016 Iglesias (CI)
tel. 0781 23174 - fax 0781 42034
info@raydental-gruppomedico.it
www.raydental-gruppomedico.it

PER PRENOTARE

0781.23174

design loopmedia.it



tutti gli esami
radiologici
in ambito
odontoiatrico

GruppoMedico
STUDIO DI RADIOLOGIA

PLANMECA
ProMax 3D

RAYDENTAL
MARKETING

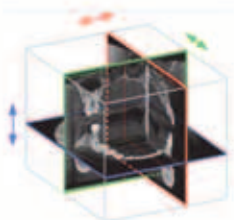


Precisione digitale

La tecnologia digitale del sistema Promax 3D in uso nello Studio di Radiologia Gruppo Medico del Dott. Carlo Saba assicura a voi ed al vostro dentista la massima precisione nella diagnosi per la miglior terapia possibile.

Tutela della salute del paziente

Questo genere di esami richiede una dose di radiazioni molto bassa che, in particolare nella Tomografia Volumetrica a 3 dimensioni, arriva fino a 40 volte meno della TC tradizionale. Nell'ottica della massima tutela della vostra salute.



www.raydental-gruppomedico.it

Maggiore quantità d'informazioni

Mediante il Tomografo Volumetrico Promax 3D il vostro dentista può disporre dell'alta qualità digitale delle immagini 2D, 3D e di una quantità d'immagini tale da permettere di operare con la massima precisione.

Competenza professionale

Lo Studio di Radiologia Gruppo Medico del Dott. Carlo Saba mette a disposizione del dentista le proprie competenze professionali unite alla volontà d'innovazione tecnologica. Senza dimenticare attenzione e sensibilità nei vostri confronti in qualità di paziente.

Tutti gli esami radiologici in ambito odontoiatrico

- Panoramica convenzionale
- Panoramica multistrato
- Panoramica pediatrica
- Proiezioni dell'ATM in 3D
- Proiezioni dei seni mascellari in 3D
- Teleradiografia
- Tomografie 2D
- **Tomografia Volumetrica Dentale 3D a bassissimo dosaggio di radiazioni per tutelare la salute del paziente**


STUDIO DI RADIOLOGIA

RAYDENTAL
MARKETING